



บันทึกข้อความ

ส่วนงาน คณะนิติศาสตร์ มหาวิทยาลัยทักษิณ วิทยาเขตสงขลา โทร. 8708

ที่ อว 8205.08/1890

วันที่ 6 กันยายน 2566

เรื่อง รายงานการใช้จ่ายงบประมาณ ประจำเดือนสิงหาคม พ.ศ. 2566

เรียน ผู้รักษาการแทนคณบดีคณะนิติศาสตร์

ขอรายงานการใช้จ่ายงบประมาณจากเงินอุดหนุนรัฐบาล และ เงินรายได้ (ภาคปกติ และ ภาคสมทบ) และเงินรายได้ (ภาคพิเศษ น.ม.) ประจำปีงบประมาณ พ.ศ. 2566 ประจำเดือนสิงหาคม 2566 ดังนี้

1. รายงานรายจ่ายประจำเดือนสิงหาคม 2566 และรายงานในภาพรวมตั้งแต่ ตุลาคม 2565-สิงหาคม 2566
2. รายงานผลการใช้จ่ายงบประมาณเงินรายได้ (น.ม.) ประจำเดือนสิงหาคม 2566 และ รายงานในภาพรวม ตุลาคม 2565-สิงหาคม 2566

จึงเรียนมาเพื่อโปรดทราบและพิจารณา

(นางสาวเพ็ญภา ไพยศาล)

เจ้าหน้าที่บริหารงาน

รายงานงบประมาณจัดสรรและรายจ่ายประจำปีงบประมาณ พ.ศ.2566

ตามที่ คณะนิติศาสตร์ได้รับจัดสรรงบประมาณ ประจำปีงบประมาณ พ.ศ.2565 จากฝ่ายแผนงาน สำนักงานมหาวิทยาลัย มหาวิทยาลัยทักษิณ และได้รับการอนุมัติวงเงิน งบประมาณรายจ่ายประจำปีงบประมาณ พ.ศ.2566 เมื่อวันที่ 29 กันยายน 2565 บัดนี้ทางคณะนิติศาสตร์ตรวจสอบงบประมาณดังกล่าวเรียบร้อยแล้ว จึงขอรายงานผลการจัดสรร ประจำปีงบประมาณ 2565 และผลการใช้จ่ายประจำเดือนสิงหาคม 2566 ดังนี้

1. **รับจัดสรรและอนุมัติวงเงิน พ.ศ.2566 เงินอุดหนุนรัฐบาล** วงที่ 1 ร้อยละ 100 จำนวนเงินทั้งสิ้น 954,000 ได้รับจัดสรรเพิ่มขึ้นจากปีงบประมาณ 2565 จากจำนวนเงิน 828,000 บาท คิดเป็นร้อยละ 15.22 มหาวิทยาลัยได้จัดสรรเงินเพิ่มลูกจ้างชั่วคราวของนางจิรารรณ คงเรือง จำนวนเงินรวม 7,000 บาท และระหว่างเดือนเมษายน 2566 มหาวิทยาลัยจัดสรรงบประมาณเพิ่มเติม เพื่อปรับปรุงอาคารคณะนิติศาสตร์ หมวดค่าครุภัณฑ์ที่ดินและสิ่งก่อสร้างที่มีมูลค่ามากกว่า 10 ล้านบาทขึ้นไป จำนวนเงิน 17,500,000 บาท ระหว่างเดือนมิถุนายนได้รับงบประมาณจัดสรรเพิ่มจากค่าใช้จ่ายภาคฤดูร้อน 2565 จำนวนเงิน 579,600 บาท และมีรายจ่ายสิ้นสุด ณ วันที่ 31 สิงหาคม 2566 จำนวนทั้งสิ้น 43,330 บาท คิดเป็นร้อยละ 4.51 โดยมีการเบิกจ่ายเฉพาะงบบุคลากรในภาพรวมทั้งจำนวน คิดเป็นร้อยละ 74.18 ของงบบุคลากรส่วนงบลงทุน กั้นเหลือปีประจำปีงบประมาณ พ.ศ.2566 เพื่อรอดำเนินการในปีงบประมาณ พ.ศ.2567 ต่อไป โดยสรุปภาพรวมดังนี้

แผนการเบิกจ่าย ไตรมาสที่ 1 เบิกจ่าย ไม่น้อยกว่าร้อยละ 35

แผนการเบิกจ่าย ไตรมาสที่ 2 เบิกจ่าย ไม่น้อยกว่าร้อยละ 25 เบิกจ่ายสะสม ร้อยละ 60

แผนการเบิกจ่าย ไตรมาสที่ 3 เบิกจ่าย ไม่น้อยกว่าร้อยละ 25 เบิกจ่ายสะสม ร้อยละ 85

แผนการเบิกจ่าย ไตรมาสที่ 4 เบิกจ่าย ไม่น้อยกว่าร้อยละ 15 เบิกจ่ายสะสม ร้อยละ 100

ผลการเบิกจ่าย ไตรมาสที่ 1 (ตุลาคม – ธันวาคม 2565) ร้อยละ 21.72 เบิกจ่ายสะสม ตุลาคม-ธันวาคม 2565 ร้อยละ 21.72 ต่ำกว่าแผนการเบิกจ่ายร้อยละ 13.28

ผลการเบิกจ่าย ไตรมาสที่ 2 (มกราคม-มีนาคม 2566) ร้อยละ 21.72 ต่ำกว่าแผนการเบิกจ่ายไตรมาสที่ 2 ร้อยละ 3.28 (เฉพาะงบบุคลากร) เนื่องจาก งบประมาณเพิ่มเติมได้รับจัดสรรช่วงไตรมาสที่ 2 เดือนมีนาคม 2566

ผลการเบิกจ่าย ไตรมาสที่ 3 (ช่วงเดือนเมษายน-มิถุนายน 2566) ร้อยละ 21.72 ต่ำกว่าแผนการเบิกจ่ายไตรมาสที่ 3 ร้อยละ 3.28 ของงบบุคลากร

ผลการเบิกจ่าย ไตรมาสที่ 4 (ช่วงเดือนกรกฎาคม-สิงหาคม 2566) ร้อยละ 9.02 ต่ำกว่าแผนการเบิกจ่ายไตรมาสที่ 4 ร้อยละ 5.98 ของงบบุคลากร

สรุป ผลการเบิกจ่ายในภาพรวมไตรมาสที่ 1-4 (ตุลาคม 2565-สิงหาคม 2566) ร้อยละ 74.18 ต่ำกว่าแผนการเบิกจ่ายสะสม ร้อยละ 25.82 ของงบบุคลากร สาเหตุของการเบิกจ่ายไม่เป็นไปตามแผนของงบบุคลากรเนื่องจากการลาออกของบุคลากร 1 อัตรา ในส่วนของงบลงทุน ซึ่งได้รับการพิจารณาช่วงปลายไตรมาสที่ 2 ยังไม่มีการเบิกจ่าย โดยกั้นเงินกั้นเหลือปีประจำปีงบประมาณ พ.ศ. 2566

2. รับผิดชอบและอนุมัติวงเงิน พ.ศ.2566 เงินรายได้(ภาคปกติ) วงที่ 1 ร้อยละ 100 จำนวนเงินทั้งสิ้น 21,940,800 บาท ประกอบไปด้วย งบจัดสรรปี 2566 จำนวนเงิน 9,940,800 บาท เงินสะสม 12,000,000 บาท ได้รับความจัดสรรเพิ่มขึ้นไม่รวมเงินสะสมจากปีงบประมาณ พ.ศ.2565 จากจำนวนเงิน 9,402,000 บาท คิดเป็นร้อยละ 5.73 และมีรายจ่ายสิ้นสุด ณ วันที่ 31 สิงหาคม 2566 จำนวนทั้งสิ้น 923,558.15 บาท คิดเป็นร้อยละ 9.29 ของงบประมาณจัดสรรไม่รวมเงินสะสม โดยมีการเบิกจ่ายในภาพรวม งบบุคลากร คิดเป็นร้อยละ 3.03 งบดำเนินงาน คิดเป็นร้อยละ 3.48 งบเงินอุดหนุน คิดเป็นร้อยละ 2.21 งบเงินลงทุน คิดเป็นร้อยละ 0.57 (เบิกจ่ายนอกแผน) และงบรายจ่ายอื่น ไม่มีการเบิกจ่ายในส่วนของงบประมาณ โดยสรุปภาพรวมดังนี้

แผนการเบิกจ่าย ไตรมาสที่ 1 เบิกจ่าย ไม่น้อยกว่าร้อยละ 35

แผนการเบิกจ่าย ไตรมาสที่ 2 เบิกจ่าย ไม่น้อยกว่าร้อยละ 25 เบิกจ่ายสะสม ร้อยละ 60

แผนการเบิกจ่าย ไตรมาสที่ 3 เบิกจ่าย ไม่น้อยกว่าร้อยละ 25 เบิกจ่ายสะสม ร้อยละ 85

แผนการเบิกจ่าย ไตรมาสที่ 4 เบิกจ่าย ไม่น้อยกว่าร้อยละ 15 เบิกจ่ายสะสม ร้อยละ 100

ผลการเบิกจ่าย ไตรมาสที่ 1 (ตุลาคม-ธันวาคม 2565) ร้อยละ 20.56 เบิกจ่ายสะสม ตุลาคม-ธันวาคม 2565 ร้อยละ 20.56 ต่ำกว่าแผนการเบิกจ่ายร้อยละ 14.44

ผลการเบิกจ่าย ไตรมาสที่ 2 (มกราคม-มีนาคม 2566) ร้อยละ 18.44 ต่ำกว่าแผนการเบิกจ่ายไตรมาสที่ 2 ร้อยละ 6.56

ผลการเบิกจ่าย ไตรมาสที่ 3 (ช่วงเดือนเมษายน-มิถุนายน 2566) ร้อยละ 14.89 ต่ำกว่าแผนการเบิกจ่ายไตรมาสที่ 3 ร้อยละ 10.11 ของงบประมาณจัดสรรไม่รวมเงินสะสม

ผลการเบิกจ่าย ไตรมาสที่ 4 (ช่วงเดือนกรกฎาคม-สิงหาคม 2566) ร้อยละ 17.76 สูงกว่าแผนการเบิกจ่ายไตรมาสที่ 4 ร้อยละ 2.76 ของงบประมาณจัดสรรไม่รวมเงินสะสม

สรุป ผลการเบิกจ่ายในภาพรวมไตรมาสที่ 1-4 (ธันวาคม 2565-สิงหาคม 2566) ร้อยละ 71.65 ต่ำกว่าแผนการเบิกจ่ายสะสม ร้อยละ 28.35 ของงบประมาณจัดสรรไม่รวมเงินสะสม และในส่วนค่าปรับปรุงอาคารนิติศาสตร์ 12,000,000 บาท ยังไม่มีการเบิกจ่าย โดยกันเงินกันเหลือมปีประจำปีงบประมาณ พ.ศ.2566

3. รับผิดชอบและอนุมัติวงเงิน พ.ศ.2566 เงินรายได้(น.บ.) วงที่ 1 ร้อยละ 100 จำนวนเงินทั้งสิ้น 2,440,000 บาท ได้รับความจัดสรรเพิ่มขึ้นจากปีงบประมาณ พ.ศ.2565 จากจำนวนเงิน 2,072,700 บาท คิดเป็นร้อยละ 17.72 ณ วันที่ 31 สิงหาคม 2566 จำนวนเงินทั้งสิ้น 140,960 บาท คิดเป็นร้อยละ 5.78 ของงบประมาณจัดสรร โดยเป็นการเบิกจ่ายงบบุคลากรทั้งจำนวน โดยสรุปภาพรวมดังนี้

แผนการเบิกจ่าย ไตรมาสที่ 1 เบิกจ่าย ไม่น้อยกว่าร้อยละ 35

แผนการเบิกจ่าย ไตรมาสที่ 2 เบิกจ่าย ไม่น้อยกว่าร้อยละ 25 เบิกจ่ายสะสม ร้อยละ 60

แผนการเบิกจ่าย ไตรมาสที่ 3 เบิกจ่าย ไม่น้อยกว่าร้อยละ 25 เบิกจ่ายสะสม ร้อยละ 85

แผนการเบิกจ่าย ไตรมาสที่ 4 เบิกจ่าย ไม่น้อยกว่าร้อยละ 15 เบิกจ่ายสะสม ร้อยละ 100

ผลการเบิกจ่าย ไตรมาสที่ 1 (ตุลาคม-ธันวาคม 2565) ร้อยละ 18.95 เบิกจ่ายสะสม ตุลาคม-ธันวาคม 2565 ร้อยละ 18.95 ต่ำกว่าแผนการเบิกจ่าย 16.05

ผลการเบิกจ่าย ไตรมาสที่ 2 (มกราคม-มีนาคม 2566) ร้อยละ 23.82 ต่ำกว่าแผนการเบิกจ่ายไตรมาสที่ 2 ร้อยละ 1.18

ผลการเบิกจ่าย ไตรมาสที่ 3 (ช่วงเดือนเมษายน-มิถุนายน 2566) ร้อยละ 24.33 ต่ำกว่าแผนการเบิกจ่ายไตรมาสที่ 3 ร้อยละ 0.67

ผลการเบิกจ่าย ไตรมาสที่ 4 (ช่วงเดือนกรกฎาคม-สิงหาคม 2566) ร้อยละ 6.74 ต่ำกว่า
แผนการเบิกจ่ายไตรมาสที่ 4 ร้อยละ 8.26

สรุป ผลการเบิกจ่ายในภาพรวมไตรมาสที่ 1-4 (ตุลาคม 2565-สิงหาคม 2566) ร้อยละ
73.83 ต่ำกว่าแผนการเบิกจ่ายสะสม ร้อยละ 26.17

รายงานผลการใช้จ่ายภาพรวมประจำเดือนกรกฎาคม 2566
 ประจำปีงบประมาณ พ.ศ.2566
 แสดงแผน-ผลการเบิกจ่าย ณ วันที่ 31 สิงหาคม 2566

ตารางที่ 1

สรุปรายจ่ายภาพรวมรายเดือน (งบประมาณตามแผน)

ประจำเดือนสิงหาคม 2566

| ข้อมูลระหว่างเดือน ตุลาคม 2565-สิงหาคม 2566 | | | | | | | | |
|---|---------------|-------------------|-------------------------|---|-----------------------------------|---|--------------|-----------------------------|
| แหล่งเงิน | รับจัดสรร | โอนเปลี่ยนแปลง+/- | ผลการเบิกจ่าย ส.ค.66 | ร้อยละการ เบิกจ่าย ประจำเดือน ส.ค.66 | ผลการเบิกจ่ายรวม ค.ค.65-ส.ค.66 | ร้อยละ ผลการ เบิกจ่ายรวม ต.ค.-ส.ค.66 | คงเหลือ | ร้อยละ ของยอด คงเหลือ |
| เงินอุดหนุนรัฐบาล | 954,000.00 | 7,000.00 | 43,330.00 | 4.51 | 712,880.00 | 74.18 | 248,120.00 | 25.82 |
| เงินรายได้(ภาคปกติ) | 9,940,800.00 | - | 923,558.15 | 9.29 | 7,122,248.07 | 71.65 | 2,818,551.93 | 28.35 |
| เงินรายได้(ภาคสมทบ) | 2,440,000.00 | - | 140,960.00 | 5.78 | 1,801,532.00 | 73.83 | 638,468.00 | 26.17 |
| รวม | 13,334,800.00 | 7,000.00 | 1,107,848.15 | 19.58 | 9,636,660.07 | 219.66 | 3,705,139.93 | 80.34 |

*หมายเหตุ ไม่รวมค่าใช้จ่ายจัดการเรียนการสอนภาคฤดูร้อน 65 (ภาคปกติ)

ข้อมูล ณ วันที่ 31 สิงหาคม 2566

*หมายเหตุ แหล่งเงินรายได้ภาคปกติ งบจัดสรรปี 66 9,940,800 บาท เงินสะสม 12,000,000 บาท

แหล่งเงินอุดหนุนรัฐบาล มหาวิทยาลัยจัดสรรเพิ่มเติมเพื่อปรับปรุงอาคารคณะนิติศาสตร์ 17,500,000 บาท/เงินเพิ่มค่าจ้างชั่วคราว 7,000 บาท

แสดงแผน-ผลการเบิกจ่ายงบประมาณ ณ วันที่ 31 สิงหาคม 2566

เปรียบเทียบแผน-ผลการเบิกจ่ายไตรมาสที่ 3 (ต.ค.65-ส.ค.66)
 (ร้อยละของงบประมาณจัดสรร)



ตารางที่ 2

รายงานเงินสะสม / งบจัดสรรเพิ่ม (งบลงทุน)

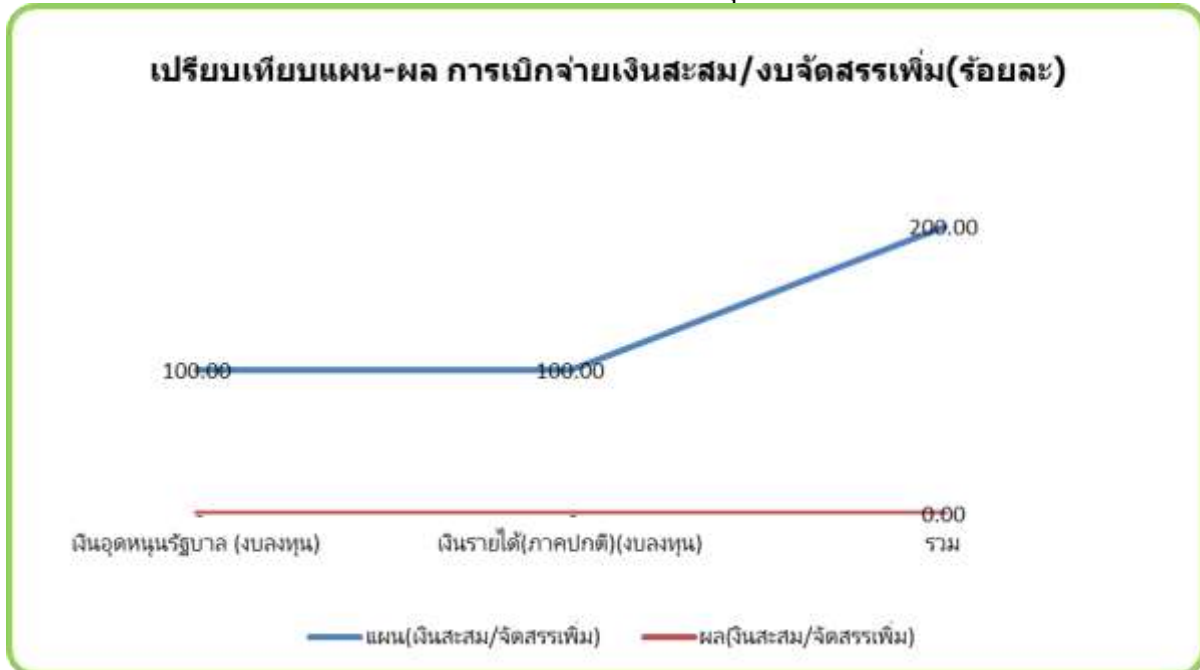
| ข้อมูลระหว่างเดือน ตุลาคม 2565-สิงหาคม 2566 | | | | | | | | |
|---|---------------|-------------------|-------------------------|---|-----------------------------------|---|---------------|-----------------------------|
| แหล่งเงิน | เงินสะสม | โอนเปลี่ยนแปลง+/- | ผลการเบิกจ่าย ส.ค.66 | ร้อยละการ เบิกจ่าย ประจำเดือน ส.ค.66 | ผลการเบิกจ่ายรวม ค.ค.65-ส.ค.66 | ร้อยละ ผลการ เบิกจ่ายรวม ต.ค.-ส.ค.66 | คงเหลือ | ร้อยละ ของยอด คงเหลือ |
| เงินอุดหนุนรัฐบาล | - | 17,509,750.00 | - | - | - | - | 17,509,750.00 | 100.00 |
| เงินรายได้(ภาคปกติ) | 12,000,000.00 | - | - | - | - | - | 12,000,000.00 | 100.00 |
| | | | - | - | - | - | - | - |
| รวม | 12,000,000.00 | 17,509,750.00 | 0.00 | - | - | - | 29,509,750.00 | 200.00 |

ข้อมูล ณ วันที่ 31 สิงหาคม 2566

* หมายเหตุ แหล่งเงินรายได้ภาคปกติ งบจัดสรรปี 66 9,940,800 บาท เงินสะสม 12,000,000 บาท

แหล่งเงินอุดหนุนรัฐบาล มหาวิทยาลัยจัดสรรเพิ่มเติมเพื่อปรับปรุงอาคารคณะนิติศาสตร์ 17,500,000 บาท/เงินเพิ่มค่าจ้างชั่วคราว 7,000 บาท

แสดงแผน-ผลการเบิกจ่ายเงินสะสม/งบลงทุน ณ วันที่ 31 สิงหาคม 2566



ตารางที่ 3

รายงานค่าใช้จ่ายภาคฤดูร้อน 2565

ประจำเดือนสิงหาคม 2566

| ข้อมูลระหว่างเดือน ตุลาคม 2565-สิงหาคม 2566 | | | | | | | | |
|---|------------|-------------------|-------------------------|---|-----------------------------------|---|------------|-----------------------------|
| แหล่งเงิน | รับจัดสรร | โอนเปลี่ยนแปลง+/- | ผลการเบิกจ่าย ส.ค.66 | ร้อยละการ เบิกจ่าย ประจำเดือน ส.ค.66 | ผลการเบิกจ่ายรวม ค.ค.65-ส.ค.66 | ร้อยละ ผลการ เบิกจ่ายรวม ค.ค.-ส.ค.66 | คงเหลือ | ร้อยละ ของยอด คงเหลือ |
| เงินรายได้(ภาคปกติ) | 579,600.00 | - | 0.00 | - | - | - | 579,600.00 | 100.00 |
| | | - | | | | | | |
| | | - | | | | | | |
| รวม | 579,600.00 | 0.00 | 0.00 | - | - | - | 579,600.00 | 100.00 |

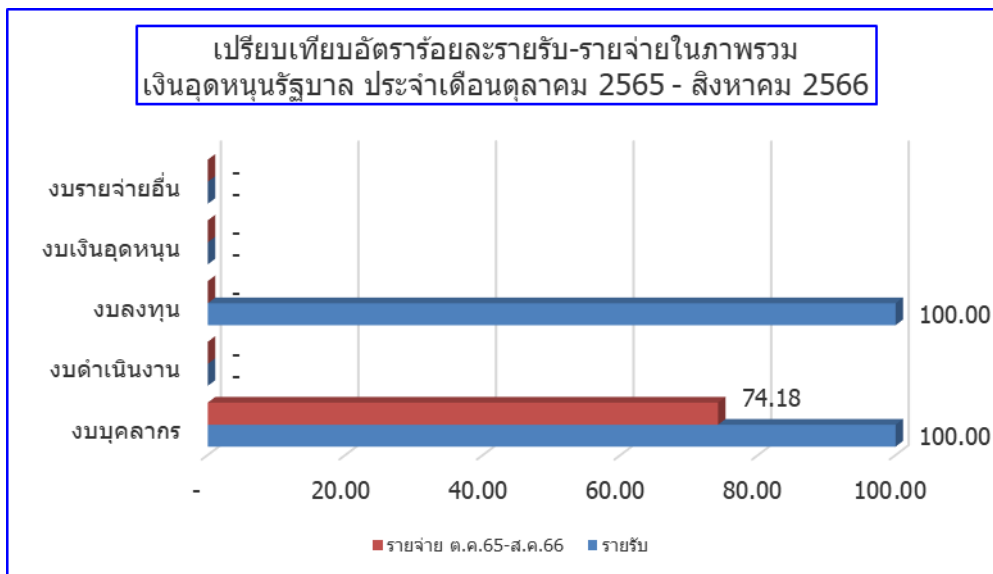
* หมายเหตุ ค่าใช้จ่ายจัดการเรียนการสอนภาคฤดูร้อน 65 (ภาคปกติ)

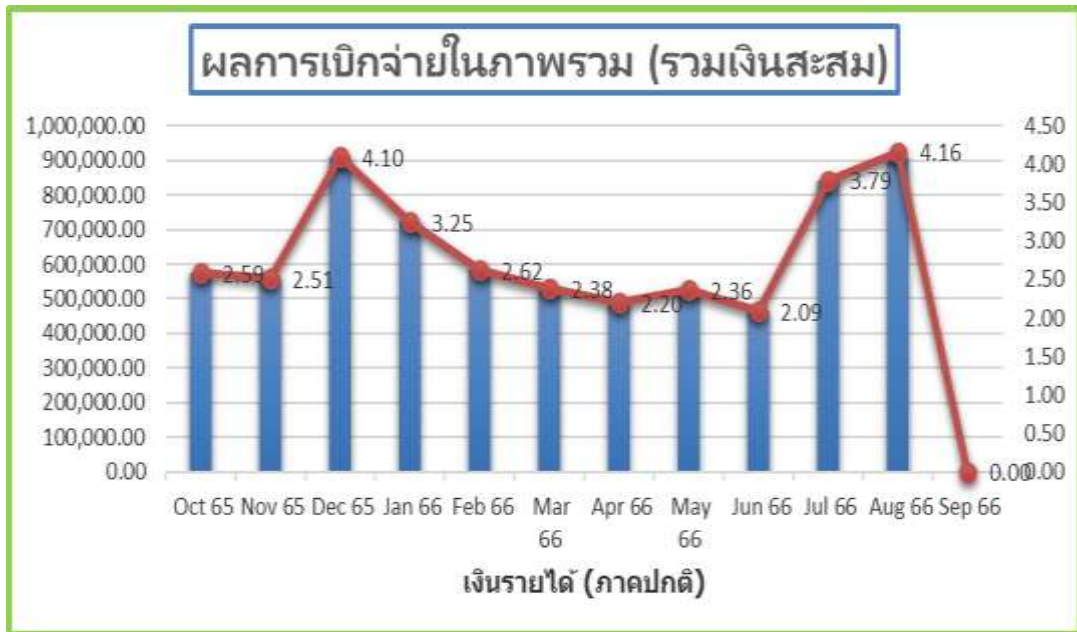
ข้อมูล ณ วันที่ 31 สิงหาคม 2566

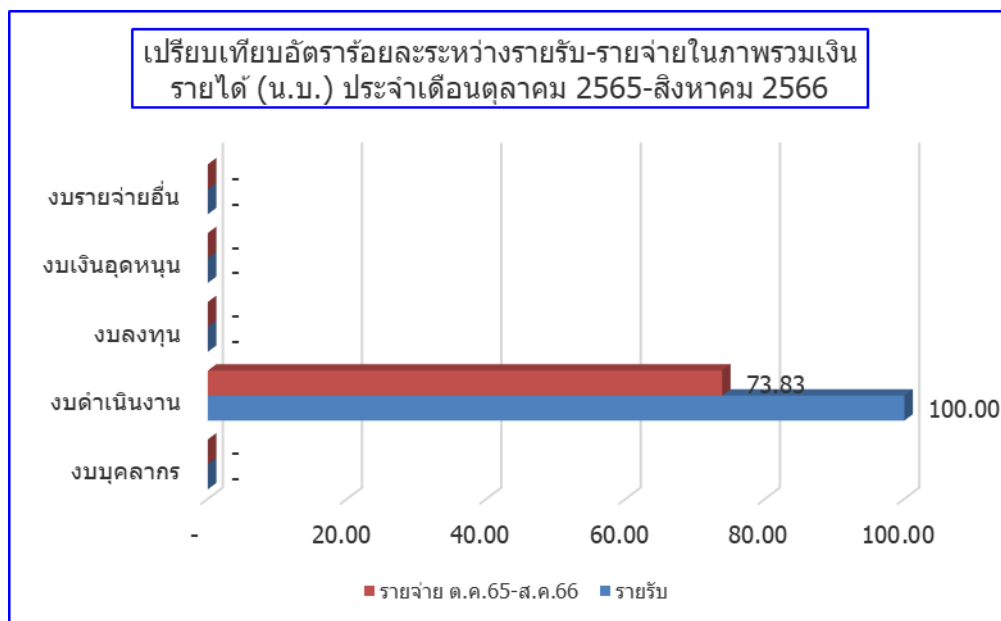
แสดงแผน-ผลการเบิกจ่ายค่าใช้จ่ายภาคฤดูร้อน 2565 ณ วันที่ 31 สิงหาคม 2566

เปรียบเทียบแผน-ผล การเบิกจ่ายไตรมาสที่ 3 (ค.ค.65-ส.ค.66)
(ร้อยละของงบประมาณจัดสรร)









รายงานผลการใช้จ่ายงบประมาณเงินรายได้ (น.ม.)

รายงานงบประมาณจัดสรรและรายจ่ายงบประมาณรายได้(น.ม)ประจำปีงบประมาณ พ.ศ.2566

รับจัดสรรและอนุมัติวงเงิน พ.ศ.2566 เงินรายได้ (น.ม) งวดที่ 1 ร้อยละ 100 จำนวนเงินทั้งสิ้น 501,700 บาท โดยได้รับจัดสรรลดลงจากปีงบประมาณ พ.ศ.2565 จำนวนเงิน 524,000 บาท คิดเป็นร้อยละ 4.26

และในงบประมาณ พ.ศ.2566 รายจ่ายประจำปีเดือนพฤษภาคม 2566 สิ้นสุด ณ วันที่ 31 สิงหาคม 2566 ไม่มีการเบิกจ่ายงบประมาณ โดยสรุปภาพรวมดังนี้

แผนการเบิกจ่าย ไตรมาสที่ 1 เบิกจ่าย ไม่น้อยกว่าร้อยละ 35

แผนการเบิกจ่าย ไตรมาสที่ 2 เบิกจ่าย ไม่น้อยกว่าร้อยละ 25 เบิกจ่ายสะสม ร้อยละ 60

แผนการเบิกจ่าย ไตรมาสที่ 3 เบิกจ่าย ไม่น้อยกว่าร้อยละ 25 เบิกจ่ายสะสม ร้อยละ 85

แผนการเบิกจ่าย ไตรมาสที่ 4 เบิกจ่าย ไม่น้อยกว่าร้อยละ 15 เบิกจ่ายสะสม ร้อยละ 100

ผลการเบิกจ่าย ไตรมาสที่ 1 (ตุลาคม-ธันวาคม 2565) ร้อยละ 18.98 เบิกจ่ายสะสม ตุลาคม-ธันวาคม 2565 ร้อยละ 18.98 ต่ำกว่าแผนการเบิกจ่ายคิดเป็นร้อยละ 16.02

ผลการเบิกจ่าย ไตรมาสที่ 2 (มกราคม-มีนาคม 2566) ร้อยละ 25.59 ต่ำกว่าแผนการเบิกจ่ายไตรมาสที่ 2 ร้อยละ 2.41

ผลการเบิกจ่าย ไตรมาสที่ 3 (ช่วงเดือนเมษายน-มิถุนายน 2566) ร้อยละ 6.93 ต่ำกว่าแผนการเบิกจ่ายไตรมาสที่ 3 ร้อยละ 18.07 เนื่องจากมีการเบิกจ่ายค่าสอนภาคฤดูร้อนเพียง 2 รายวิชา

ผลการเบิกจ่าย ไตรมาสที่ 4 (ช่วงเดือนกรกฎาคม-สิงหาคม 2566) ร้อยละ 15.60 สูงกว่าแผนการเบิกจ่ายไตรมาสที่ 4 ร้อยละ 0.60

สรุป ผลการเบิกจ่ายในภาพรวมไตรมาสที่ 1-4 (ตุลาคม 2565-กรกฎาคม 2566) ร้อยละ 63.36 ต่ำกว่าแผนการเบิกจ่ายสะสม ร้อยละ 36.64 ของงบประมาณจัดสรร

แสดงแผน-ผลการเบิกจ่าย ณ วันที่ 31 สิงหาคม 2566

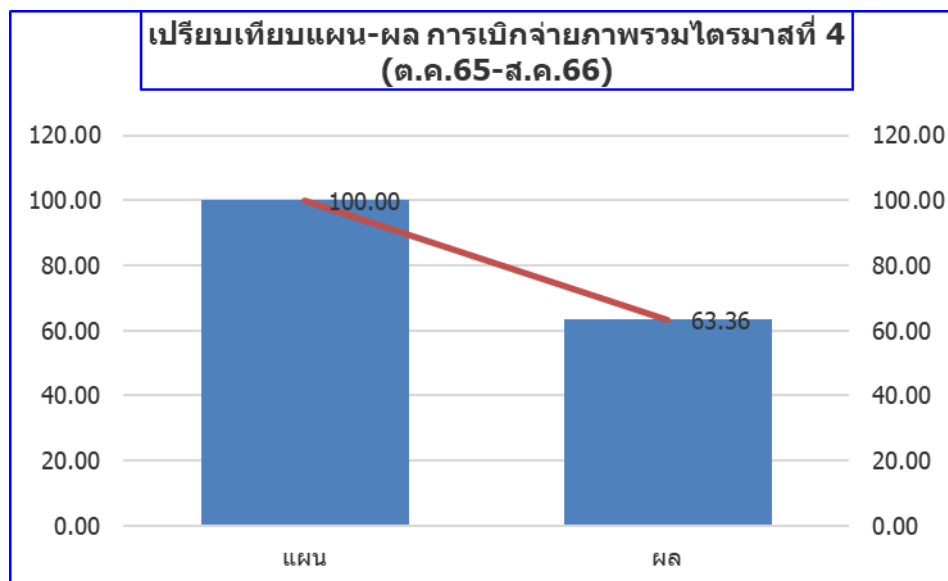
สรุปรายจ่ายภาพรวมรายเดือน (งบประมาณตามแผน)

ประจำเดือนสิงหาคม 2566

| ข้อมูลระหว่างเดือน ตุลาคม 2565-สิงหาคม 2565 | | | | | | | | |
|---|------------|-------------------|-------------------------|---|-----------------------------------|--|------------|--------------------------|
| แหล่งเงิน | รับจัดสรร | โอนเปลี่ยนแปลง+/- | ผลการเบิกจ่าย ส.ค.66 | ร้อยละการ เบิกจ่าย ประจำเดือน ส.ค.66 | ผลการเบิกจ่ายรวม ต.ค.65-ส.ค.66 | ร้อยละ ผลการเบิกจ่าย รวม ต.ค.65-ส.ค. 66 | คงเหลือ | ร้อยละ ยอด คงเหลือ |
| เงินรายได้ (น.ม.) | 501,700.00 | - | 44,880.00 | 8.95 | 317,900.00 | 63.36 | 183,800.00 | 36.64 |
| | | | | | | | - | |
| | | | | | | | - | |
| รวม | 501,700.00 | 0.00 | 44,880.00 | 8.95 | 317,900.00 | 63.36 | 183,800.00 | 36.64 |

ข้อมูล ณ วันที่ 31 สิงหาคม 2566

แสดงแผน-ผลการเบิกจ่าย ณ วันที่ 31 สิงหาคม 2566





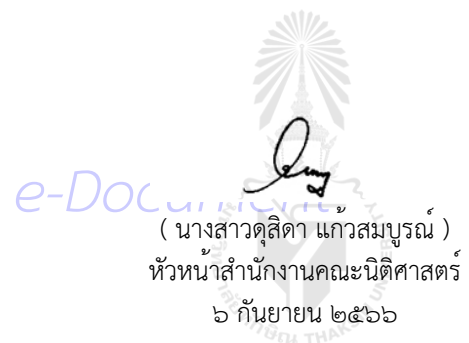
เรียน ผู้รักษาการแทนรองคณบดีฝ่ายพัฒนาองค์กร
เพื่อโปรดทราบ รายงานการใช้จ่ายงบประมาณจากเงินอุดหนุนรัฐบาล และ
เงินรายได้ (ภาคปกติ และภาคสมทบ) และเงินรายได้ (ภาคพิเศษ น.ม.)
ประจำปีงบประมาณ พ.ศ. 2566 ประจำเดือนสิงหาคม 2566

e-Document Thaksin University



(นางสาวอติตา มุสา)
เจ้าหน้าที่บริหารงาน
๖ กันยายน ๒๕๖๖

เรียน ผู้รักษาการแทนรองคณบดีฝ่ายพัฒนาองค์กร
เพื่อโปรดทราบ



(นางสาวดุสิตา แก้วสมบูรณ์)
หัวหน้าสำนักงานคณะนิติศาสตร์
๖ กันยายน ๒๕๖๖

ทราบ

Thaksin University



(ผศ.กฤษฎา อภินวการกุล)
ผู้รักษาการแทนรองคณบดีคณะนิติศาสตร์
๗ กันยายน ๒๕๖๖

e-Document Thaksin University